

ลักษณะงานที่เหมาะสม สำหรับการนำไปใช้



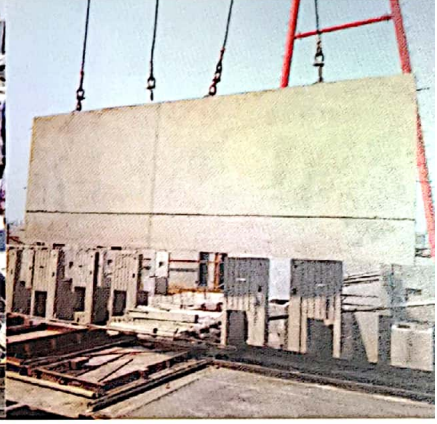
งานพื้นคอนกรีตวงรี
(ทำสนามฟุตบอล)



งานพื้นเฟลตสแลป
(FLAT SLAB)



งานสะพานปลา
(แม่กลอง)



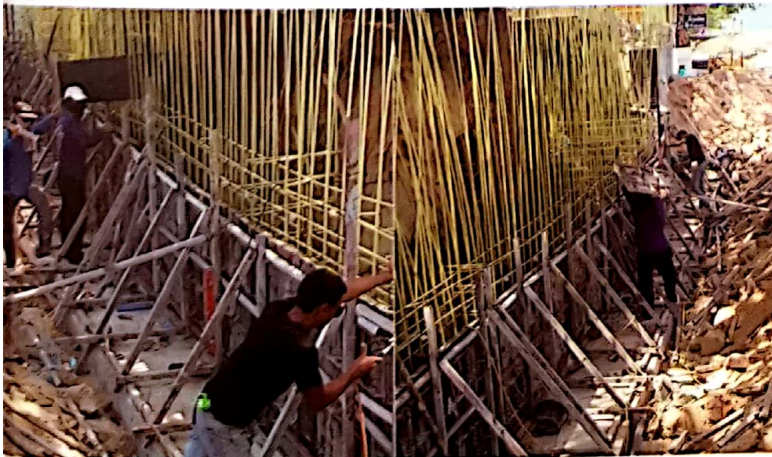
งานพรีแคส
(Precast)



ประหยัดค่าขนส่ง
น้ำหนักเบา ขนส่งง่าย



งานรากฐานใต้ถอมทะเลท่าเทียบเรือ จ.ภูเก็ต
เป็นงานที่ต้องสัมผัสกับน้ำทะเล



กำแพงกันคลื่นทะเล



ประยุกต์กับงานเกษตร
หรือการตกแต่ง